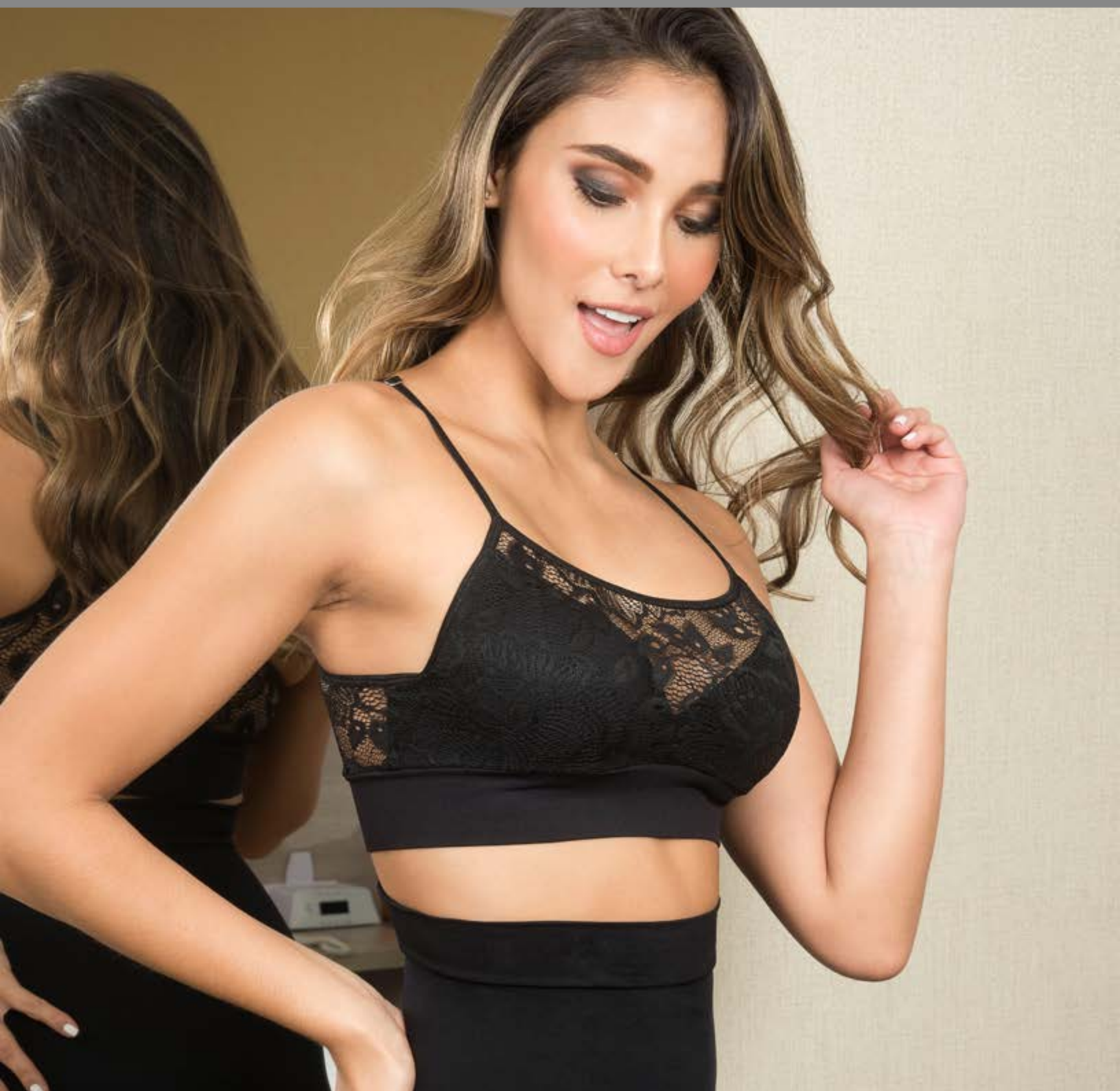


# BEMIA



TOPS Y BRA

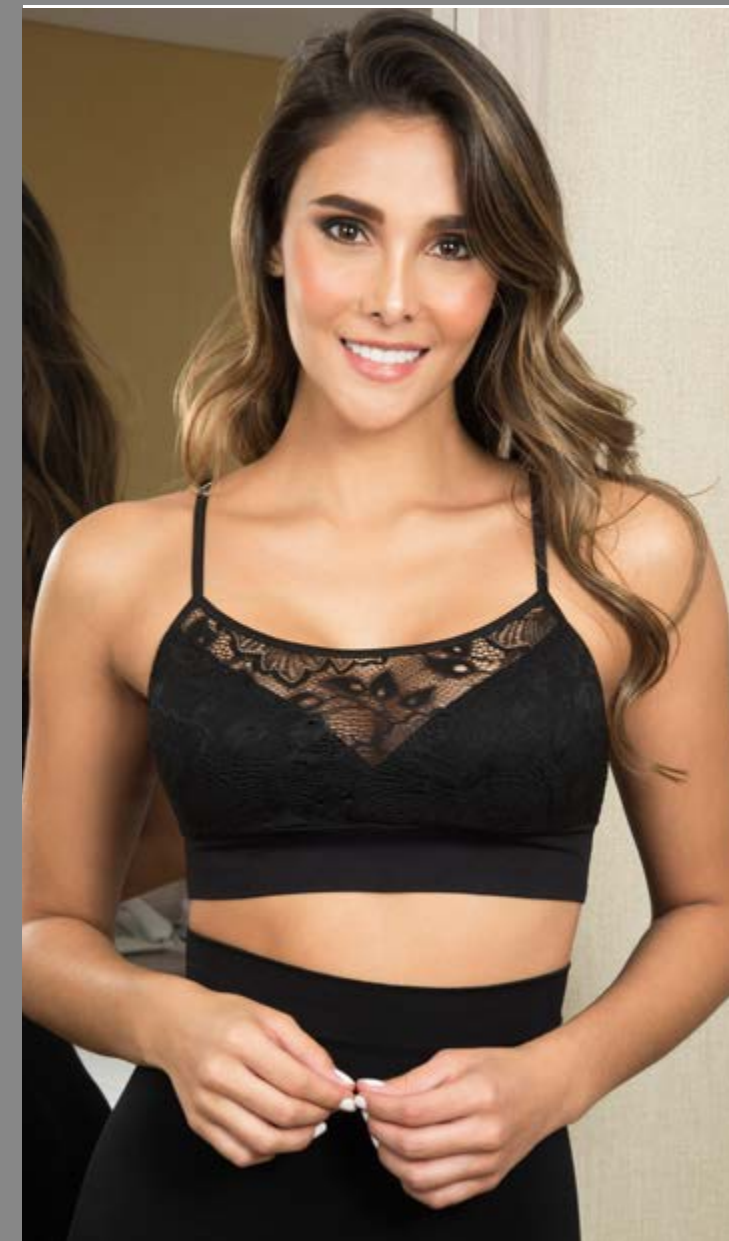
---



## TOP BRA Ref: 7021

Copa preformada.  
Sin costuras.  
Sin varillas.  
Gafete para mejor ajuste  
Tira removible  
Ideal para descanso y uso diario.

**Tallas:** SM-L-XL-2XL  
**Colores:** Blanco- Negro -Piel

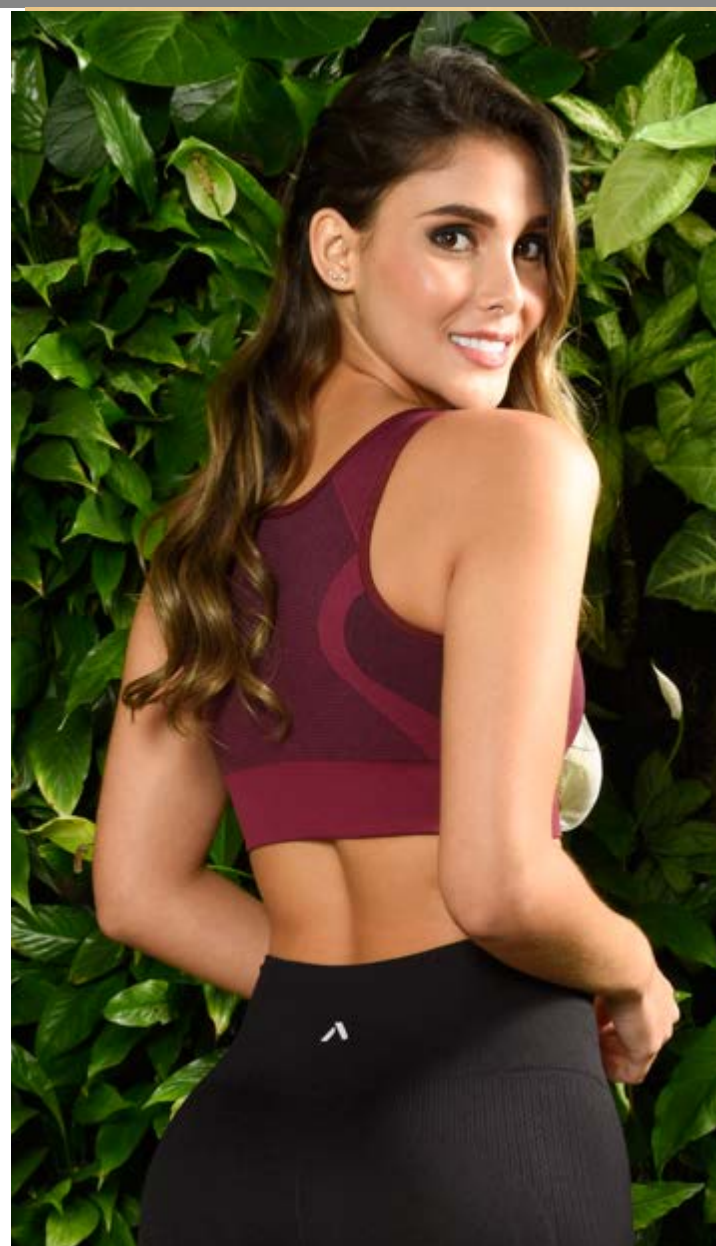


## TOP CON COPA EN ENCAJE Ref: 738

Tirantes Ajustables.  
Copa preformada.  
Lindo encaje.

**Tallas:** SM-L-XL-2XL  
**Colores:**  
Blanco- Negro -Vino -Terracota





**TOP DEPORTIVO**  
Ref: **733**

Super comodo.  
Sin costuras.  
Ideal para deporte y uso  
diario  
Corrije postura

**Tallas:** SM-L-XL  
**Colores:**  
vino, terracota, verde oliva



**TOP BRA CON COPA  
SEAMLESS**  
REF: **701**

Base Ancha que brinda  
más seguridad.  
Sin costuras.  
Copa Prehormada Removible.  
Alto cubrimiento en espalda.

**Tallas:** SM-L-XL-2xL  
**Colores:** Blanco-negro-Piel





TOP COPA  
REMOVIBLE  
Ref: 740

Hermoso y cómodo diseño.  
Prenda ideal para uso diario.

**Tallas:**  
SM-L-XL

**Colores:**  
Blanco, negro, piel, vino tinto y  
verde



SUPPORT BRA  
SEAMLESS  
REF: 739

Sistema de bandas en Powernet  
ajustables para realzar y  
sostener el Busto.

**Tallas:**  
SM-L-XL-2XL

**Colores:**  
Blanco, negro y piel





TOP CON COPA  
EN ENCAJE  
REF: 731

Tirantes Ajustables.  
Copa prehormada.  
Espalda ancha.

**Tallas:**  
SM-L-XL  
**Colores:**  
Blanco, negro, piel, vino tinto y  
Terracota



BRASIER  
SEAMLESS  
CON COPA  
REF: 707

Hermoso y cómodo diseño  
Copa prehormada  
Cargaderas graduables. Base ancha que  
brinda mayor cubrimiento y  
soporte.

**Tallas:**  
SM-L-XL  
**Colores:**  
Blanco, negro, piel, vino tinto y Terracota





Bem(a)  
sé mia!